



NAVODILA ZA UPORABO

Ergoles d.o.o.

Stol Styl

Z vami že od 1991



Hrbet



Podnožje

1. NASTAVITEV VIŠINE STOLA

Za spreminjanje višine stola dvignite ročico in jo držite, dokler ne dosežete zelene višine. Ko dosežete ustrezno pozicijo, ročico spustite.

2. NASTAVITEV VIŠINE NASLONA

Če želite spremeniti višino naslona, odvijte gumb na hrbtne strani, nastavite ustrezno višino in gumb ponovno zategnite.

3. NASTAVITEV GLOBINE NASLONA

Naslon je nastavljen tudi po globini. Na spodnji strani pod naslonom odvijte vijak, nato nastavite zeleno globino in po nastavitvi vijak privijte nazaj.

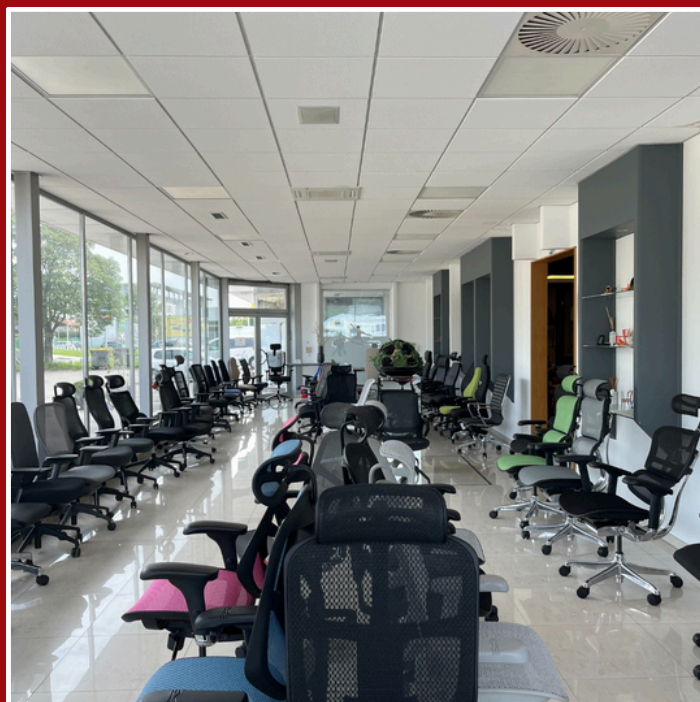
Preventivna opozorila glede uporabe!

Link: [video navodila](#)



- Na pisarniškem stolu lahko sedi le ena oseba hkrati.
- Stol ni namenjen uporabi kot pripomoček (npr. lestev ali pručka) za doseganje višje ležečih predmetov.
- Vsakih šest (6) mesecev preverite, ali so vsi deli stola na svojem mestu in ustrezno pritrjeni.
- Nikoli ne sedite na sprednjem delu sedeža temveč se vedno usedite tako, da se s telesom pomaknete nazaj po celotni globini sedeža, da se vaš hrbet dotika naslona. Sedenje na sprednjem delu sedeža lahko povzroči prevračanje stola naprej in posledično neželene poškodbe uporabnika ali opreme.
- V primeru maksimalnega naklona naslona nazaj pri uporabi stola ne dvigujte nog ali stegujte rok za hrbet, saj lahko zaradi prevelike teže na zadnjem (hrbtnem) delu stola povzročite nestabilnost in posledično prevračanje ter poškodbe.
- Ne uporabljajte stola, če ugotovite, da so vijaki, matice in ostale komponente neustrezno pričvrščene.
- Kritične dele stola (kolesa, mehanizem za nagib, plinski dviznik, ročna opirala, nosilec naslona, vzglavnik) redno čistite in po potrebi namažite z ustreznim mazivom za gladko delovanje. V naštetih komponentah se namreč s časom nabira prah, lasje, drobni kamenčki.. itd, kar lahko povzroči nepravilno delovanje.
- Če stol vsebuje poškodovane dele ali ima manjkajoče dele, ga ne uporabljajte, dokler popravila ne izvede pooblaščen servis z originalnimi komponentami. Za servis in svetovanje se obrnite na prodajalca.
- Vsa nepooblaščen popravila z neustreznimi ali neoriginalnimi komponentami, ki niso bila opravljena pri pooblaščenem serviserju so razlog za takojšno prekinitve garancijske dobe (če je garancija še v veljavi) in prodajalca odvezuje kakršnekoli odgovornosti pri poškodbi stola ali uporabnika.
- Neupoštevanje zgornjih opozoril lahko povzroči resne poškodbe uporabnika in poškodbe stola.
- V primeru dodatnih vprašanj nas lahko kontaktirate na info@ergoles.si ali tel. št. [01 42 32 321](tel:014232321).

Razstavni salon



Z vami že od 1991

KONTAKT

Tbilisjska ulica 57, 1000 Ljubljana, Slovenija
(01) 423 15 05, (01) 423 23 21 | info@ergoles.si