



NAVODILA ZA UPORABO

Ergoles d.o.o.

Stol Omnix

Z vami že od 1991



Ledvena opora



Mehanizem

1. NASTAVITEV VIŠINE STOLA

Za prilagoditev višine sedeža dvignite ročico na desni strani pod sedežem. Ročico držite, dokler ne dosežete želene višine, nato jo spustite, da sedež ostane v izbranem položaju.

2. NASTAVITEV KOTA NASLONA

Kot naslona prilagodite z ročico pod sedežem na levi strani. Ko ročico potisnete navzdol, se sprostí mehanizem, ki omogoča nagib naslona. Ko dosežete želeni naklon, ročico dvignite, da naslon fiksirate v položaju. Vedno se naslonite nazaj, da aktivirate sprostitel mehanizma — v nasprotnem primeru se naslon ne bo premaknil.

3. NASTAVITEV LEDVENE PODPORE

Ledveno oporo nastavite tako, da med sedenjem primete ledveni del z obema rokama in ga nežno povlečete proti sebi. S tem povečate globino opore. Če želite oporo zmanjšati, zavrtite vgrajeni ročici znotraj ledvene opore v nasprotni smeri urinega kazalca.



Nastavitev vzglavnika



Ročna opirala

4. NASTAVITEV VZGLAVNIKA

Vzglavnik prilagodite z nežnim potiskom navzgor ali navzdol, da najdete višino, ki najboljše podpira vaš vratni del. Prav tako lahko rahlo prilagodite tudi njegov naklon.

5. NASTAVITEV ROČNIH OPIRAL

Ročna opirala so nastavljiva po višini. Pritisnite in držite gumb pod opiralom ter ročico pomaknite na zeleno višino. Blazinico ročice lahko premikate tudi naprej in nazaj (globina), levo in desno (širina) ter jo rahlo zavrtite za nastavitev kota.

6. NASTAVITEV GLOBINE SEDEŽNEGA DELA

Globino sedeža nastavite tako, da dvignete ročico na levi strani pod sedežem (poleg ročice za naklon naslona). Medtem ko ročico držite, sedež pomaknite naprej ali nazaj. Ko dosežete udoben položaj, ročico spustite, da se sedež fiksira.

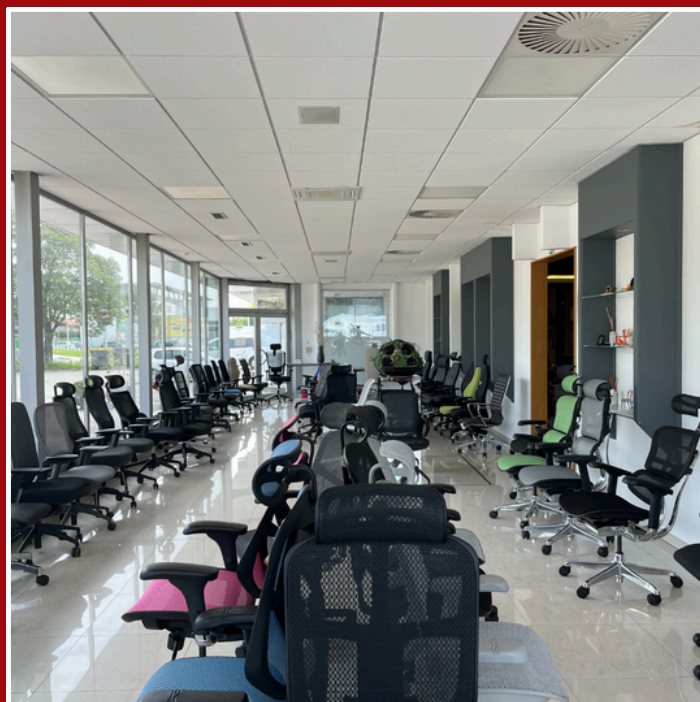
7. NASTAVITEV SILE ZA NAGIB NASLONA

Na desni strani pod sedežem se nahaja ovalna ročica, s katero določate, kako močan upor želite pri nagibanju nazaj. Vrtenje v smeri urinega kazalca povečuje upor, vrtenje v nasprotni smeri pa ga zmanjšuje. Priporočamo, da je naslon med nastavljanjem v pokončnem položaju.

Preventivna opozorila glede uporabe!

- Na pisarniškem stolu lahko sedi le ena oseba hkrati.
- Stol ni namenjen uporabi kot pripomoček (npr. lestev ali pručka) za doseganje višje ležečih predmetov.
- Vsakih šest (6) mesecev preverite, ali so vsi deli stola na svojem mestu in ustrezno pritrjeni.
- Nikoli ne sedite na sprednjem delu sedeža temveč se vedno usedite tako, da se s telesom pomaknete nazaj po celotni globini sedeža, da se vaš hrbet dotika naslona. Sedenje na sprednjem delu sedeža lahko povzroči prevračanje stola naprej in posledično neželene poškodbe uporabnika ali opreme.
- V primeru maksimalnega naklona naslona nazaj pri uporabi stola ne dvigujte nog ali stegujte rok za hrbet, saj lahko zaradi prevelike teže na zadnjem (hrbtne) delu stola povzročite nestabilnost in posledično prevračanje ter poškodbe.
- Ne uporabljajte stola, če ugotovite, da so vijaki, matice in ostale komponente neustrezno pričvrščene.
- Kritične dele stola (kolesa, mehanizem za nagib, plinski dviznik, ročna opirala, nosilec naslona, vzglavnik) redno čistite in po potrebi namažite z ustreznim mazivom za gladko delovanje. V naštetih komponentah se namreč s časom nabira prah, lasje, drobni kamenčki.. itd, kar lahko povzroči nepravilno delovanje.
- Če stol vsebuje poškodovane dele ali ima manjkajoče dele, ga ne uporabljajte, dokler popravila ne izvede pooblaščen servis z originalnimi komponentami. Za servis in svetovanje se obrnite na prodajalca.
- Vsa nepooblaščen popravila z neustreznimi ali neoriginalnimi komponentami, ki niso bila opravljena pri pooblaščenem serviserju so razlog za takojšno prekinitve garancijske dobe (če je garancija še v veljavi) in prodajalca odvezuje kakršnekoli odgovornosti pri poškodbi stola ali uporabnika.
- Neupoštevanje zgornjih opozoril lahko povzroči resne poškodbe uporabnika in poškodbe stola.
- V primeru dodatnih vprašanj nas lahko kontaktirate na info@ergoles.si ali tel. št. [01 42 32 321](tel:014232321).

Razstavni salon



Z vami že od 1991

KONTAKT

Tbilisijska ulica 57, 1000 Ljubljana, Slovenija
(01) 423 15 05, (01) 423 23 21 | info@ergoles.si