



## **GARANCIJA**

Ergoles d.o.o.

# **Stol Ergohuman Luxury**

---

*Z vami že od 1991*

## POGOJI GARANCIJE

Garancija velja od datuma nakupa in je vezana na originalnega kupca oziroma končnega uporabnika. Garancija velja za napake, ki izvirajo iz proizvodnega procesa ali neustreznega materiala, ne krije pa poškodb, nastalih zaradi nepravilne uporabe ali običajne obrabe.

Na pisarniški stol Ergohuman Luxury nudimo 5-letno garancijo, ki zajema kakovost izdelave, brezhibno delovanje mehanizmov ter trdnost in stabilnost ogrodja.

Na izbrane dele, ki so bolj izpostavljeni redni uporabi in naravni obrabi nudimo 3-letno garancijo. Ta zajema kakovost materialov ter brezhibno delovanje komponent, ki pri vsakodnevni uporabi najhitreje pokažejo znake obrabe.

### **Garancija krije (5 let):**

- Ogrodje (konstrukcija stola)
- Mehanizem
- Plinsko vzmet (plinski dvižnik)
- Podnožje stola (krak stola)
- Napake, ki izhajajo iz proizvodnega procesa ali pomanjkljivega materiala

### **Garancija krije (3 leti):**

- Blago / mreža
- Kolesa
- Ročna opirala (Blazinice)

**Garancija ne krije:**

- Običajna obraba materialov (npr. blago, mreža, umetno ali pravo usnje, pena, guma, pvc,..)
- Poškodbe zaradi nepravilne uporabe ali vzdrževanja, kot so:
  - uporaba stola zunaj priporočenih obremenitev (npr. statična teža uporabnika)
  - fizične poškodbe zaradi padcev, udarcev ali uporabe neprimernih čistil
  - nepravilna montaža ali nestrokovno servisiranje
- Estetske spremembe, kot so razbarvanje tkanine zaradi sončne svetlobe ali madeži

**Garancija preneha veljati v primeru:**

- modifikacije izdelka brez predhodnega soglasja proizvajalca ali pooblaščenega servisa
- uporabe nadomestnih delov, ki niso originalni ali jih ni odobril proizvajalec

**Dodatna pojasnila:**

Za ohranjanje veljavnosti garancije priporočamo:

- redno čiščenje in vzdrževanje - uporaba v skladu z navodili za uporabo

**Uveljavljanje garancije:**

V primeru okvare ali napake pokličite na tel. št. 01 42 32 321 ali pišite na [info@ergoles.si](mailto:info@ergoles.si). Za hitrejšo obravnavo hranite račun, serijsko številko izdelka (pod sedežnim delom) in fotografijo napake. V primeru utemeljenega garancijskega zahtevka bomo izdelek brezplačno popravili ali zamenjali.

# ČIŠČENJE IN VZDRŽEVANJE PISARNIŠKIH STOLOV

Pravilno vzdrževanje vašega ergonomskega stola zagotavlja daljšo življenjsko dobo, ohranja videz ter poskrbi za nemoteno in tiho delovanje vseh gibljivih delov.

## 1. Redno čiščenje površin

- Stol obrišite z mehko in čisto krpo.
- Pri trdovratnejši umazaniji lahko uporabite rahlo navlaženo krpo.

*OPOZORILO: Čiščenje tekstilnih delov z vlažno ali mokro krpo lahko povzroči trajne madeže.*

- Ne uporabljajte agresivnih čistil, alkohola ali topil, saj lahko poškodujejo površine in materiale.

## 2. Vzdrževanje mreže, tkanine in usnja

- Mreža in tekstil: čistite s suho ali rahlo vlažno krpo. Izogibajte se močenju.
- Pravo usnje: obrišite z mehko suho ali rahlo vlažno krpo.
- Priporočljiva je občasna uporaba sredstev za nego usnja, ki:
  - navlažijo površino,
  - preprečujejo razpoke,
  - ohranjajo mehko in prožnost materiala.

### 3. Čiščenje koles (zelo pomembno!)

Pri sedenju na enem mestu se na tleh nabirajo lasje, prah in drugi drobni delci, ki se ujamejo v kolesa ter povzročijo:

- počasnejše vrtenje,
- škripanje,
- hitrejšo obrabo, predvsem pri gumiranih kolesih, ki so bolj občutljiva (guma je vulkanizirana na PVC jedro).

#### Postopek čiščenja:

- Stol previdno obrnite na bok.
- Z vlažno krpo očistite zunanji del koles.
- Po potrebi odstranite kolo in iz notranjosti odstranite lase, prah in druge nečistoče.
- Kolesa ne čistite z ostrimi predmeti, da ne poškodujete gume ali PVC jedra.

### 4. Gibljivi mehanizmi

- Mehanizem občasno obrišite z rahlo vlažno krpo, da odstranite prah.
- Redno preverjajte ali so vsi vijaki čvrsto pritrjeni.
- Gibljive kovinske dele lahko po potrebi nežno podmažete s silikonskim sprejem.
- Ne uporabljajte WD-40 ali težkih olj, saj privlačijo prah in lahko poškodujejo mehanizem.

### 5. Sedež, naslon in vzglavnik

- Preverite ali so vsi vitalni deli nepoškodovani in ne kažejo znakov pretirane obrabe.
- Po potrebi preverite in ponovno zategnite vse vijake.
- Površine očistite z mehko suho ali rahlo vlažno krpo.

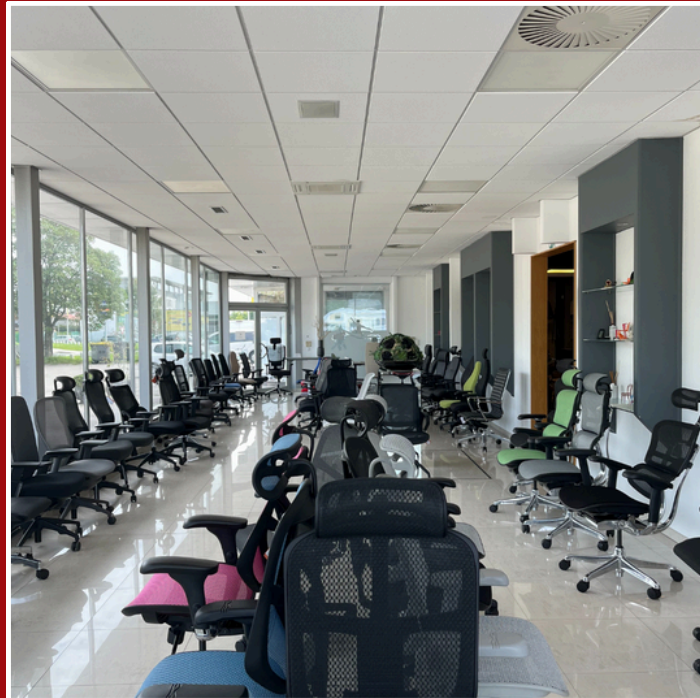
### 6. Ročna opirala

- Redno preverite ali so ročna opirala stabilna in pravilno pritrjena.
- Očistite jih z mehko suho ali rahlo vlažno krpo.

# Preventivna opozorila glede uporabe:

- Na pisarniškem stolu lahko sedi le ena oseba hkrati.
- Stol ni namenjen uporabi kot pripomoček (npr. lestev ali pručka) za doseganje višje ležečih predmetov.
- Vsakih šest (6) mesecev preverite, ali so vsi deli stola na svojem mestu in ustrezno pritrjeni.
- Nikoli ne sedite na sprednjem delu sedeža temveč se vedno usedite tako, da se s telesom pomaknete nazaj po celotni globini sedeža, da se vaš hrbet dotika naslona. Sedenje na sprednjem delu sedeža lahko povzroči prevračanje stola naprej in posledično neželene poškodbe uporabnika ali opreme.
- V primeru maksimalnega naklona naslona nazaj pri uporabi stola ne dvigujte nog ali stegujte rok za hrbet, saj lahko zaradi prevelike teže na zadnjem (hrbtne) delu stola povzročite nestabilnost in posledično prevračanje ter poškodbe.
- Ne uporabljajte stola, če ugotovite, da so vijaki, matice in ostale komponente neustrezno pričvrščene.
- Kritične dele stola (kolesa, mehanizem za nagib, plinski dviznik, ročna opirala, nosilec naslona, vzglavnik) redno čistite in po potrebi namažite z ustreznim mazivom za gladko delovanje. V naštetih komponentah se namreč s časom nabira prah, lasje, drobni kamenčki.. itd, kar lahko povzroči nepravilno delovanje.
- Če stol vsebuje poškodovane dele ali ima manjkajoče dele, ga ne uporabljajte, dokler popravila ne izvede pooblaščen servis z originalnimi komponentami. Za servis in svetovanje se obrnite na prodajalca.
- Vsa nepooblaščen popravila z neustreznimi ali neoriginalnimi komponentami, ki niso bila opravljena pri pooblaščenem serviserju so razlog za takojšno prekinitve garancijske dobe (če je garancija še v veljavi) in prodajalca odvezuje kakršnekoli odgovornosti pri poškodbi stola ali uporabnika.
- Neupoštevanje zgornjih opozoril lahko povzroči resne poškodbe uporabnika in poškodbe stola.
- V primeru dodatnih vprašanj nas lahko kontaktirate na [info@ergoles.si](mailto:info@ergoles.si) ali tel. št. [01 42 32 321](tel:014232321).

*Razstavni salon*



*Z vami že od 1991*

## **KONTAKT**

Tbilisjska ulica 57, 1000 Ljubljana, Slovenija  
(01) 423 15 05, (01) 423 23 21 | [info@ergoles.si](mailto:info@ergoles.si)